

3k.

1. ENNE ÜSTE JA AKNEDE TELLIMIST ON TINGIMATA VALALUK TÄPSUSTADA VALMIS EHIATUD UKSE- JA AKNAVADE MÕÕDUD
 2. SEINTE JA AVADE MÕÕDUD ON ANTUD KERGLOKKIDE MÕÕDULI JÄRGI KUI ÜMARDATUD SEINTE OSADE PUHUL TULEKS NEID TÄPSUSTADA EHTUSE KOHA PEAL
 3. KORSTEIN EHIATAKSE EPETSIAALSETEST KERGLOKKIDEST, MALLESE MONTEERITAKSE SAMOTTITRUD JA NENDESE OMAKORDA ROOSTEVABAST TERASTPLEKIST TORUD.

- Fassaadipolüüstroolplaadid
- Telliskivi
- "Fibo"
- Ol. ol. sein
- Veheseinad kipsplaadist
- Keraamilised põrandplaadid
- Klinker plaadid

allkiri allkiri
 allkiri allkiri
 allkiri allkiri
 allkiri allkiri

Ruumide eksplikatsioon.

Korter 9 - 2toaline korter 79,9 m²
 9-1 ESIK - 10,4 m²
 9-2 KÖÖK-TUBA - 27,2 m²
 9-3 WC - 1,8 m²

allkiri allkiri
 allkiri allkiri

Korter 10 - 3toaline korter 115,8 m²
 10-1 ESIK - 7,3 m²
 10-2 KÖÖK-TUBA - 34,6 m²
 10-3 WC - 1,8 m²

allkiri allkiri

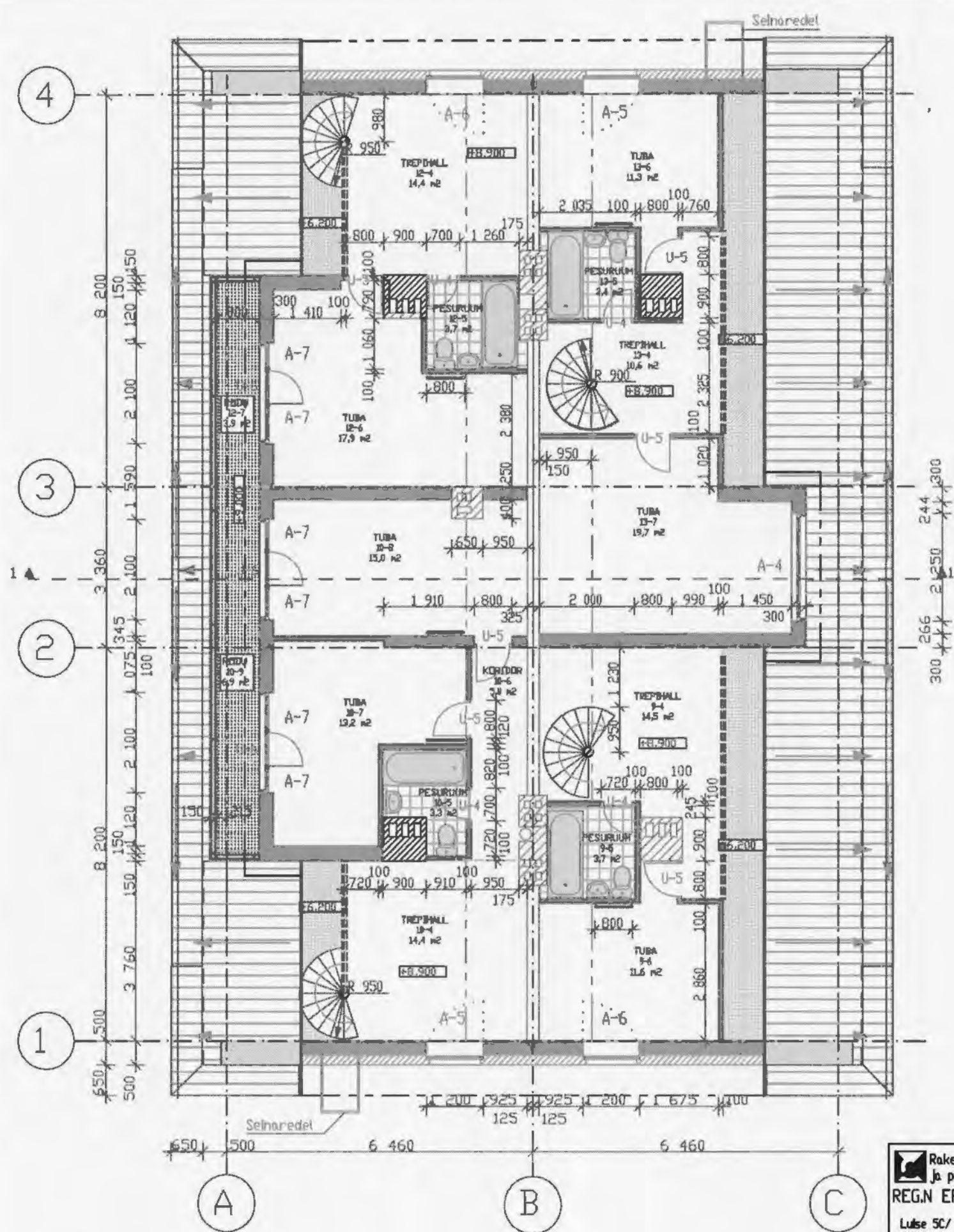
Korter 11 - 2toaline korter 47,9 m²
 11-1 ESIK - 4,8 m²
 11-2 KÖÖK-TUBA - 28,3 m²
 11-3 TUBA - 13,2 m²
 11-4 PESURUUM - 3,6 m²

Korter 12 - 2toaline korter 90,2 m²
 12-1 ESIK - 6,7 m²
 12-2 KÖÖK-TUBA - 34,6 m²
 12-3 WC - 1,3 m²

Korter 13 - 3toaline korter 94,5 m²
 13-1 ESIK - 10,4 m²
 13-2 KÖÖK-TUBA - 27,1 m²
 13-3 WC - 1,8 m²

VASTAB KINNITATUD PROJEKTILE
 Ab. Pk. 2007
 Tallinna Linnaplaneerimise Ameti
 Ehituslubade osakond
 Vanemspetsialist
 LIA LÖÖKE

| | | |
|--|---------------------|-----------------------|
| Rakendus kunst ja projektiteerimiskeskus REG.N EP 10491045-0001 Laste 5C/ Endla 6A, Tallinn tel/faks 64 12 023 64 11 230 e-mail: rkek@hot.ee www.rkek.ee ArchICAD 9 8-5530875 | TELLIAK: OÜ Danv-Pi | TÖMÄK NR.: 2 |
| | TÖÖ: Majaka tn 54 | TÖÖ NR.: KE-3.0/05.06 |
| JOOHIS: 3.korruse plaan | STADIUM: EP | LEHT: AE-6 |
| ARHITEKT: A.Gekker | LEHT: 1:100 | KUUPÄEV: 20.03.06 |
| ARHITEKT: S.Maslova | | |



1. ENNE USTE JA AKNEDE TELLIMIST EN TINGIMATA VALALIK TRIPSUSTADA VALMIS EHIATUD UKSE- JA AKNAVAHE MÕELDUD 2. SEINTE JA AVADE MÕELDUD EN ANTUD KERGPLEKKIDE MÕELDUD JÄRSKLAUD OMAKORJUTUD SEINTE OSADE PUNA TULEKS NÕUD TRIPSUSTADA EHIITUSE KOGA PEAL 3. KÜRSTIEN EHIITAKSE SPETSIAALSEST KERGPLEKKIDEST, MILLESSE MONTEERITAKSE SANDIITRUB JA NENDESE OMAKORJUT RÕOSTEVABAST TERASTPLEKKIST TORUD.

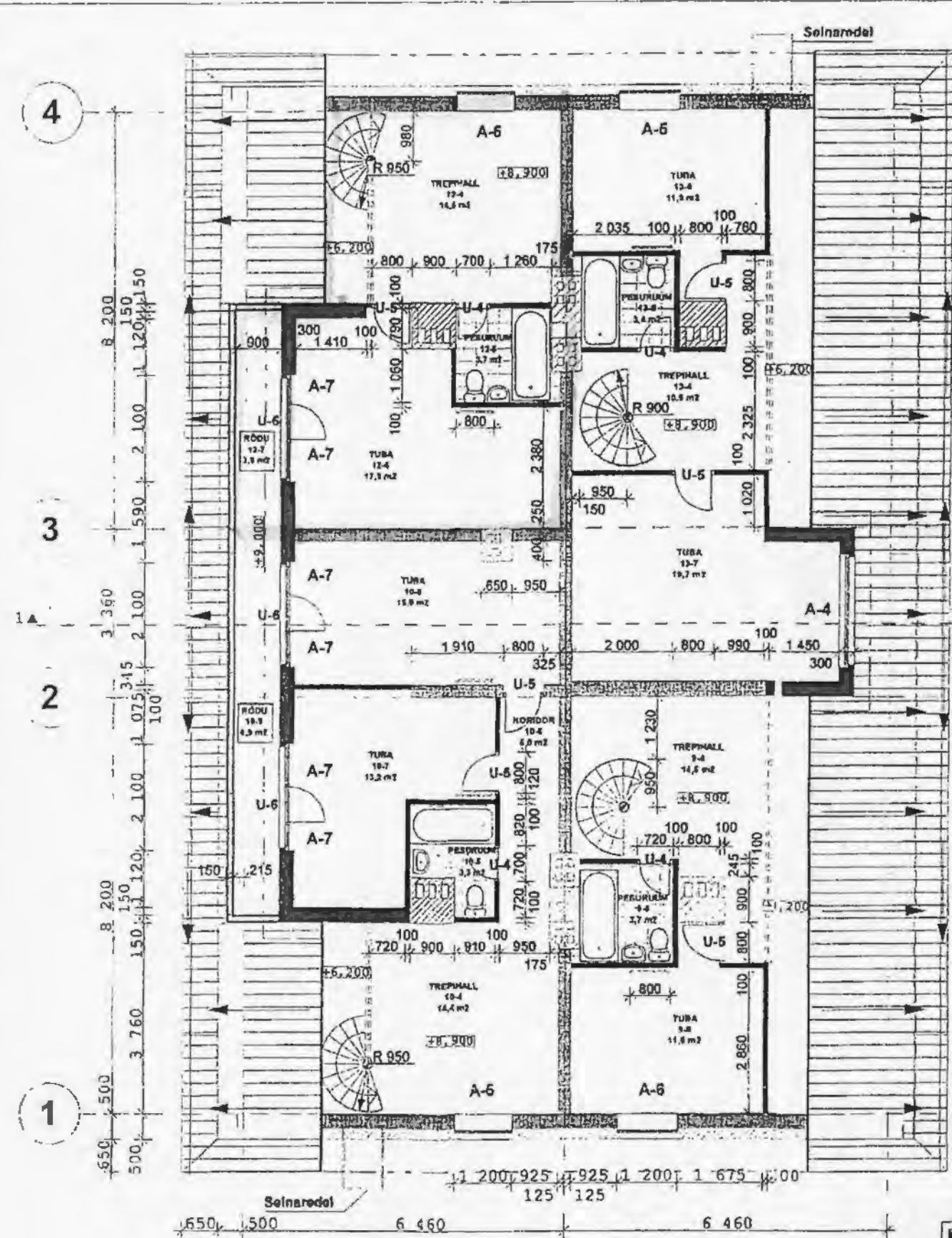
- Fassaadipõüstüroolplaadid
- Telliskivi
- "Flöö"
- Dl. ol. sein
- Veheseinad kipsaplaadist
- Keraamilised põrandplaadid
- Klinkerplaadid

Ruumide eksplikatsioon.

| | |
|--|-----------------------|
| Korter 9 - 2toaline korter 79,9 m ² | |
| 9-4 HALL | - 14,5 m ² |
| 9-5 PESURUUM | - 3,7 m ² |
| 9-6 TUBA | - 11,6 m ² |
| Korter 10 - 3toaline korter 115,8 m ² | |
| 10-4 HALL | - 14,4 m ² |
| 10-5 PESURUUM | - 3,3 m ² |
| 10-6 KORIDOR | - 5,0 m ² |
| 10-7 TUBA | - 13,2 m ² |
| 10-8 TUBA | - 15,8 m ² |
| 10-9 RÕDU | - 6,9 m ² |
| Korter 12 - 2toaline korter 90,2 m ² | |
| 12-4 HALL | - 14,4 m ² |
| 12-5 PESURUUM | - 3,7 m ² |
| 12-6 TUBA | - 17,9 m ² |
| 12-7 RÕDU | - 3,6 m ² |
| Korter 13 - 3toaline korter 94,5 m ² | |
| 13-4 HALL | - 10,6 m ² |
| 13-5 PESURUUM | - 3,4 m ² |
| 13-6 TUBA | - 11,3 m ² |
| 13-7 TUBA | - 19,7 m ² |

Rakenduskunsti õppe- ja projektikeskus
 REG.N EP 10491045-0001
 Luise 5C/ Endla 6A, Tallinn
 tel/faks 64 12 023
 64 11 238
 e-mail rkek@hotee.ee
 www.rkek.ee
 ArchiCAD 9 8-5530675

| | | | |
|-----------|----------------------|-----------|--------------|
| TELLIM: | ÜÜ Danv-PI | TIDIK NR: | |
| TÖÖ: | Majaka tn 54 | TÖÖ NR: | KE-3.0/05.06 |
| JÄRGEN: | Mansardkorruse plaan | STAADIUM: | EP |
| ARHITEKT: | A.Gekker | LEHT: | AE-7 |
| ARHITEKT: | S.Mastova | LEHT: | |
| | | MÕÖT: | 1:100 |
| | | KUUPAEV: | |



1. ENNE USTE JA AKNEDE TELLIMIST ON TINGIMATA VALALIK TÄPSUSTADA VALMIS EHTATUD UKSE JA AKNAVADE MÕÕDUD
 2. SEINTE JA AVADE MÕÕDUD ON ANTUD KERGPLOKKIDE MÕÕDULI JARGI, KUID OMAARDATUD SEINTE OSADE PUHUL TULEKS NEID TÄPSUSTADA EHTUSES KOHA PEAL.
 3. KORSTEIN EHTITAKSE SPETSIAALSETEST KERGPLOKKIDEST, MILLESSE MONTEERITAKSE SAMOTITRUD JA NENDESE OMAKORDA ROOSTEVABAST TERASTPLEKIST TORUD.

- Fassaadipõlvistõrõoplaidid
- Telliskivi
- "Fibo"
- Ol. ol. sein
- Vehesinad kipsaplaadist
- Keramilised põrandplaidid
- Klinkerplaidid
- REDEL

Ruumide eksplikatsioon.

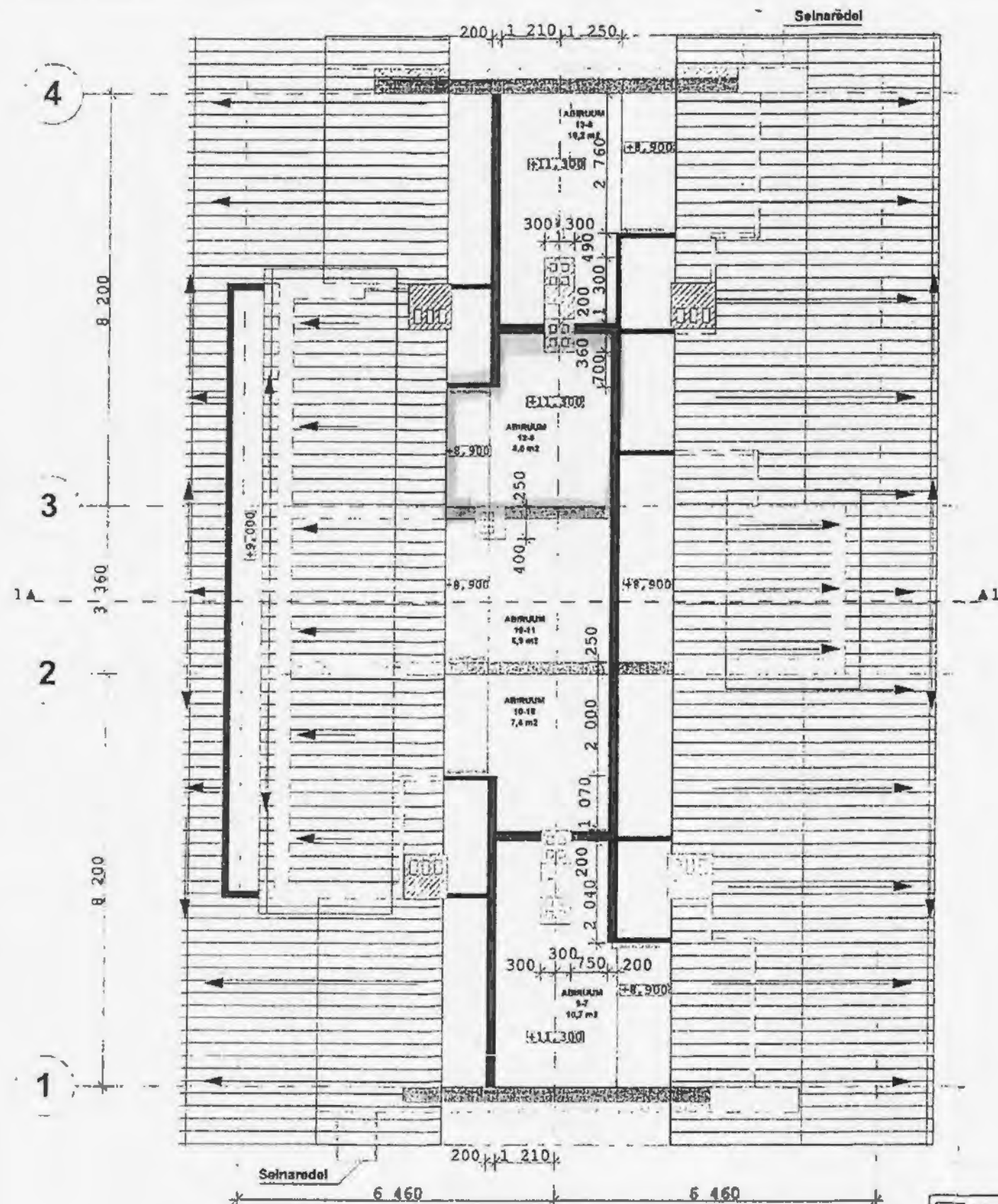
| | | | |
|--|----------|-----------------------|---------|
| Korter 9 - 2toaline korter 79,9 m² | | | |
| 9-4 | HALL | - 14,5 m ² | allkiri |
| 9-5 | PESURUUM | - 3,7 m ² | allkiri |
| 9-6 | TUBA | - 11,6 m ² | allkiri |
| Korter 10 - 3toaline korter 115,8 m² | | | |
| 10-4 | HALL | - 14,4 m ² | allkiri |
| 10-5 | PESURUUM | - 3,3 m ² | allkiri |
| 10-6 | KORIDOR | - 5,0 m ² | allkiri |
| 10-7 | TUBA | - 13,2 m ² | allkiri |
| 10-8 | TUBA | - 15,0 m ² | allkiri |
| 10-9 | RÕDU | - 6,9 m ² | allkiri |
| Korter 12 - 2toaline korter 90,2 m² | | | |
| 12-4 | HALL | - 14,4 m ² | allkiri |
| 12-5 | PESURUUM | - 3,7 m ² | allkiri |
| 12-6 | TUBA | - 17,9 m ² | allkiri |
| 12-7 | RÕDU | - 3,6 m ² | allkiri |
| Korter 13 - 3toaline korter 94,5 m² | | | |
| 13-4 | HALL | - 10,6 m ² | allkiri |
| 13-5 | PESURUUM | - 3,4 m ² | allkiri |
| 13-6 | TUBA | - 11,3 m ² | allkiri |
| 13-7 | TUBA | - 19,7 m ² | allkiri |

VASTAB KINNITATUD PROJEKTILE
 26.06.2007

 Tallinna Linnaplaneerimise Amet
 Ehitusubade osakond
 Vanemspetsialist
 LIA LÕOKE

Rakenduskuusti õppe- ja projekteenimiskeskus
 REG.N EP 10491045-0001
 Luise SC/ Endla 6A, Tallinn
 tel/faks 64 12 023
 64 11 230
 e-mail: rkek@hot.ee
 www.rkek.ee
 ArchCAD 9 8-5530575

| | | | |
|-----------|-----------------------------|-------------|--------------|
| TELLUA: | OÜ Danv-Pi | TOIMIK NR.: | 2 |
| YOO: | Majaka tn 54 | TOO NR.: | KE-3.0/05.06 |
| JOOVTS: | Mansardkorruse plaan | STAADIUM: | EP |
| ARHITEKT: | A.Gekker | LEHT: | AE-7 |
| ARHITEKT: | S.Maslova | LEHT: | |
| | | MOOT: | 1:100 |
| | | KUUPAEV: | 20.07.07 |



1. SEINTE JA AVADE MÕÕDUD ON ANTUD KERGPLOKKIDE MÕÕDULI JÄRGI, KUID ÜMARDATUD SEINTE OSADE PUHUL TULEKS NEID TÄPSTADA EHTUSES KOHA PEAL.
 2. KORSTEIN EHTATAKSE SPETSIAALSETEST / KERGPLOKKIDEST, MILLESSE MONTEERITAKSE SAMOTTITRUD JA NENDESE ÜMÄKORDA ROOSTEVABAST TERASTPLEKST TORUD.

- Fassaadipõlistõrroolplaadid
- Telliskivi
- "Fibo"
- Veheseinad kipsaplaadist
- Puitpõrand
- REDEL

allkiri allkiri
 allkiri allkiri
 allkiri allkiri

Ruumide eksplikatsioon.

| | | | |
|--|-------------------------------|---------|---------|
| Korter 9 - 2toaline korter 79,9 m ² | | allkiri | allkiri |
| 9-7 | ABIRUUM - 10,7 m ² | | |
| Korter 10 - 3toaline korter 115,8 m ² | | | |
| 10-10 | ABIRUUM - 7,4 m ² | allkiri | allkiri |
| 10-11 | ABIRUUM - 6,9 m ² | | |
| Korter 12 - 2toaline korter 90,2 m ² | | | |
| 12-8 | ABIRUUM - 8,0 m ² | | |
| Korter 13 - 3toaline korter 94,5 m ² | | allkiri | allkiri |
| 13-8 | ABIRUUM - 10,2 m ² | | |

VASTAB KINNITATUD PROJEKTILE
 26.06.2007
[Signature]
 Tallinna Linnaplaneerimise Amet
 Ehitusubade osakond
 Vanemspetsialist
 LIA LÖÖKE

| | | |
|--|---------------------|-----------------------|
| Rakenduskuusti õppe- ja projekteerimiskeskus REG.N EP 10491045-0001 Luise 5C/ Endla 6A, Tallinn tel/faks 64 12 023 64 11 230 e-mail: rkek@hot.ee www.rkek.ee ArchiCAD 9 8-5530875 | TELLUJA: OÜ Danv-PI | TOIMIK NR.: 2 |
| | TOO: Majaka tn 54 | TOO NR.: KE-3.0/05.06 |
| JOONE: Mansardkorruse teine tase plaan | STAADIUM: EP | LEHT: AE-8 |
| ARHITEKT: A.Gekker | LEHT: | LEHT: |
| ARHITEKT: S.Maslova | M.I.P.: 1:100 | M.I.P.: 1:100 |
| | KUUPÄEV: 20.07.06 | |